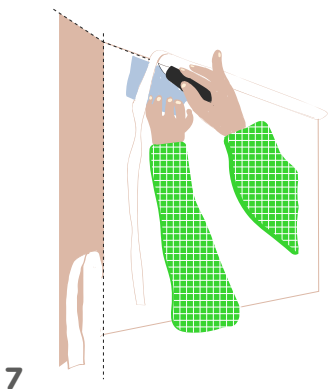
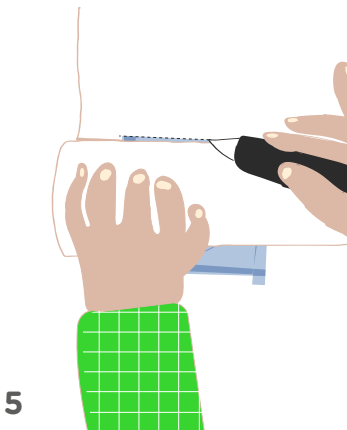
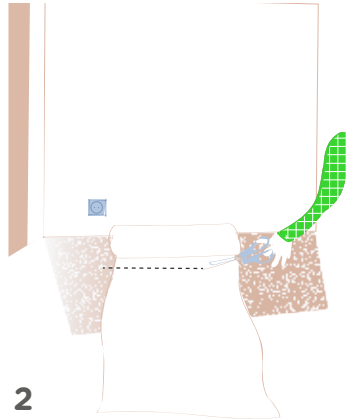


Hoe behangen met vliesbehang



1. Op poreuze ondergronden, zoals pleister en gipsplaten, is er veel inzuiging van de lijm in de ondergrond. Schilder eerst een grondlaag isolprimer om dit tegen te gaan.
2. Snij enkele stroken vlies op maat: muurhoogte + 10 cm. Afhankelijk van jouw situatie kies je Topvlies, Optivlies of Initiovlies. Vraag info in je winkel.
3. Breng de BOSS behanglijm op de muur breder aan dan de breedte van de strook. Gebruik een langharige rol en verdeel zo egaal mogelijk. Lijm de hoeken en kantjes met een borstel. Verzeker jezelf ervan dat je geen plekken zonder lijm hebt. Zo vermijd je blaasvorming.
4. Breng de eerste strook vliesbehang aan in de natte lijmlaag. Start iets uit de hoek op een loodrechte lijn. Zorg dat je boven- en onderaan zo'n 5 cm vlies overhoudt. Druk daarna goed aan met een behangspatel en werk plooiën of blaasjes uit naar de zij-, boven- of onderkant.
5. Snijd het vlies weg waar nodig, bv. bij elektrische aansluitingen, zodat het overal even goed op de muur aansluit. Gebruik je behangspatel om in een rechte lijn te snijden. Veeg de overtollige lijm onmiddellijk weg met een spons.
6. Lijm de muur voor de volgende strook in en breng de strook aan. Zorg dat de strook goed aansluit op de vorige strook. Verwijder de lijmresten en druk de naden goed aan.
7. Snijd het overtollige vlies aan het plafond en de plint of vloer weg met een goed snijdend breekmes. Laat voldoende drogen voor je overschildert.

Jouw situatie is mogelijk anders. Overleg in de winkel voor de juiste productkeuze en de optimale werkwijze voor jouw verflus.